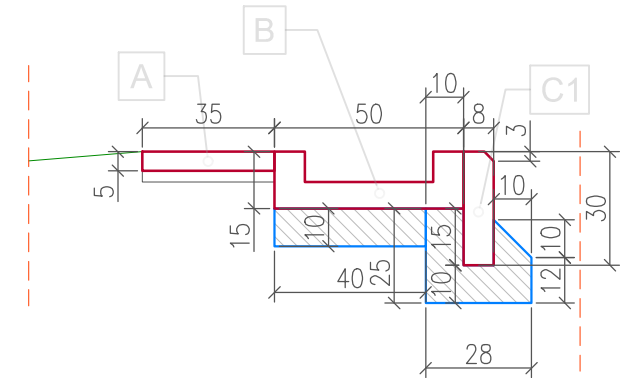


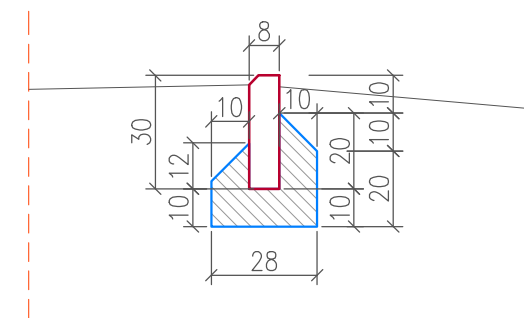
SZCZEGÓŁ A
płyta chodnikowa betonowa 35x35x5cm
podsypka cementowo – piaskowa (1:4) gr. 3cm

SZCZEGÓŁ B
korytko ściekowe 50x50x15cm
ława betonowa 40x10cm, beton C12/15

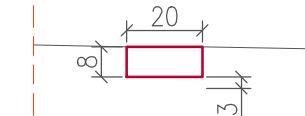
SZCZEGÓŁ C1
obrzeże betonowe 8x30cm
ława betonowa 28x10cm z oporem 10x15cm/10x12cm, beton C12/15



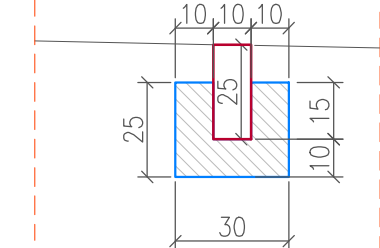
SZCZEGÓŁ C2
obrzeże betonowe 8x30cm
ława betonowa 28x10cm z oporem 10x12cm/10x20cm, beton C12/15



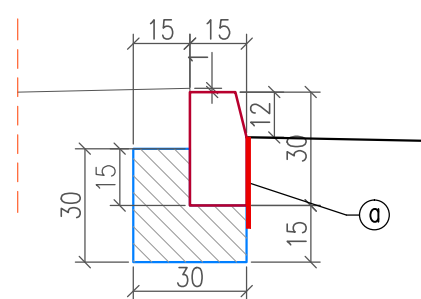
SZCZEGÓŁ D
kostka betonowa typu Holland 10x20x8cm
podsypka cementowo – piaskowa (1:4) gr. 3cm



SZCZEGÓŁ E
opornik betonowy 10x25cm
ława betonowa 30x10cm z obustronnym oporem 10x15cm, beton C12/15

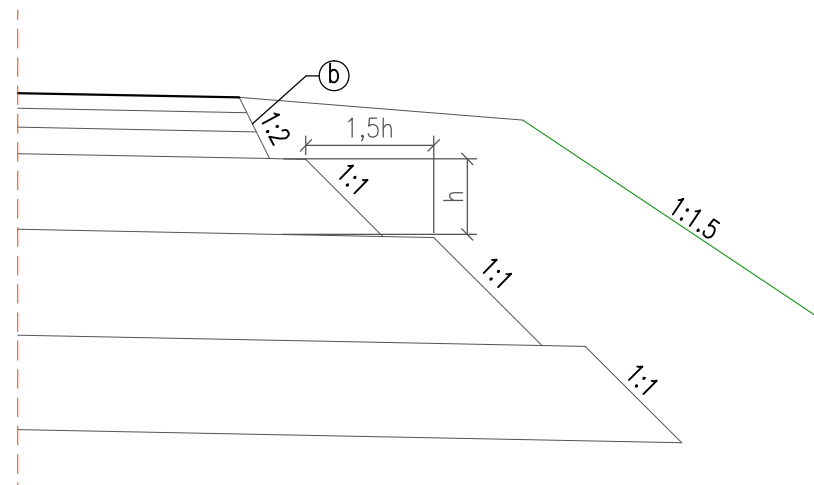


SZCZEGÓŁ F
krawężnik betonowy 15x30 cm, odkrycie 12 cm
ława betonowa 30x15 cm z oporem 15x15 cm, beton C12/15



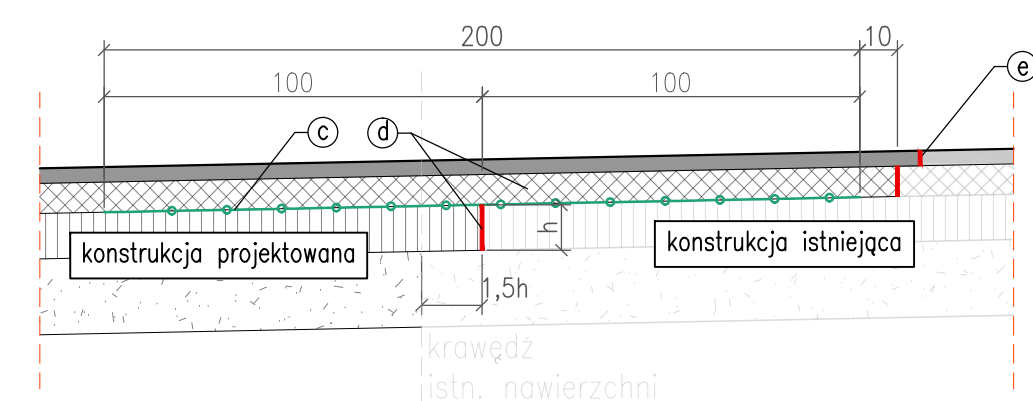
Ⓐ na styku z naw. bitumiczną elastyczna taśma bitumiczna lub zalewa drogowa na gorąco (wg WT-2 2016 – część II)

SZCZEGÓŁ G
schemat krawędzi nawierzchni



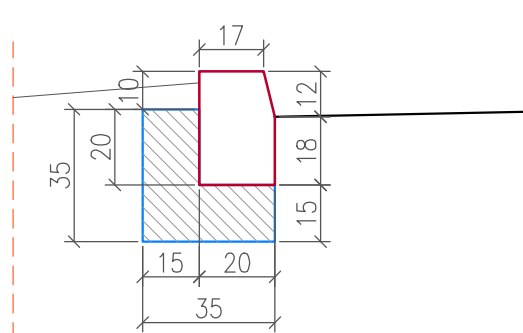
Ⓑ Uszczelnienie krawędzi zewnętrznych i powierzchni odsadzek poprzez pokrycie gorącym asfaltem w ilości 1,5 kg/m dla powierzchni odsadzek i 4 kg/m dla krawędzi zewnętrznych (wg WT-2 2016 – część II)

SZCZEGÓŁ H
schemat połączenia konstrukcji projektowanej z istniejącą – połączenie podłużne/poprzeczne

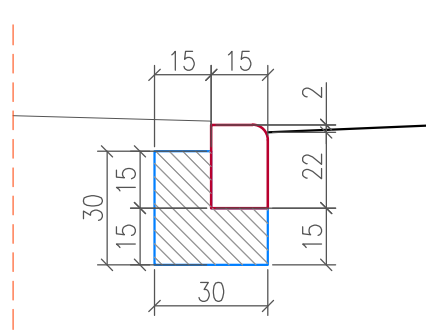


Ⓒ Siatka szklano – węglowa fabrycznie powlekana asfaltem o wytrzymałości na rozciąganie wzdłuż i w szerz min. 120/120 kN/m
Ⓓ Elastyczna taśma bitumiczna lub pasta asfaltowa na styku w. wiążącej i podbudowy (wg WT-2 2016 – część II)
Ⓔ Elastyczna taśma bitumiczna na styku w. scieralnej (wg WT-2 2016 – część II)

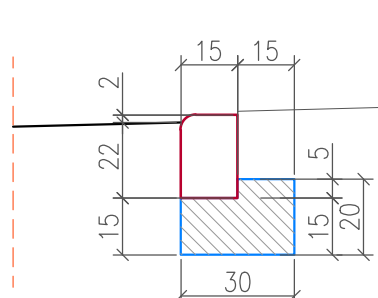
SZCZEGÓŁ I
krawężnik betonowy 20x30 cm, odkrycie 12 cm
ława betonowa 35x15 cm z oporem 20x15 cm, beton C12/15



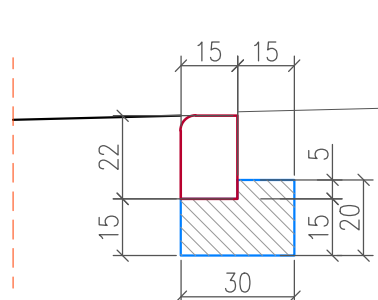
SZCZEGÓŁ J1
krawężnik betonowy 15x22 cm, odkrycie 2 cm
ława betonowa 30x15 cm z oporem 15x15 cm, beton C12/15



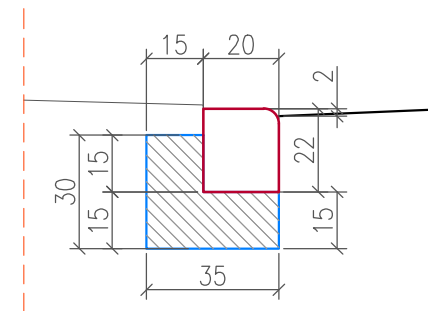
SZCZEGÓŁ J2
krawężnik betonowy 15x22 cm, odkrycie 2 cm
ława betonowa 30x15 cm z oporem 15x5 cm, beton C12/15



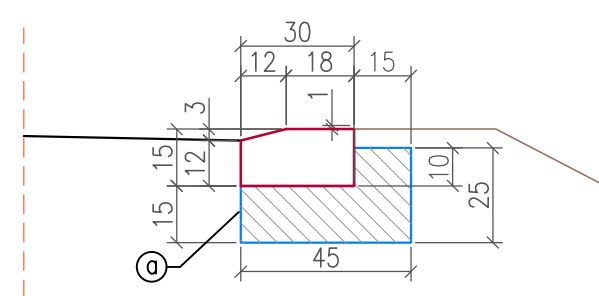
SZCZEGÓŁ J3
krawężnik betonowy 15x22 cm, odkrycie 0 cm
ława betonowa 30x15 cm z oporem 15x15 cm, beton C12/15



SZCZEGÓŁ K
krawężnik betonowy 20x22 cm, odkrycie 2 cm
ława betonowa 35x15 cm z oporem 15x15 cm, beton C12/15

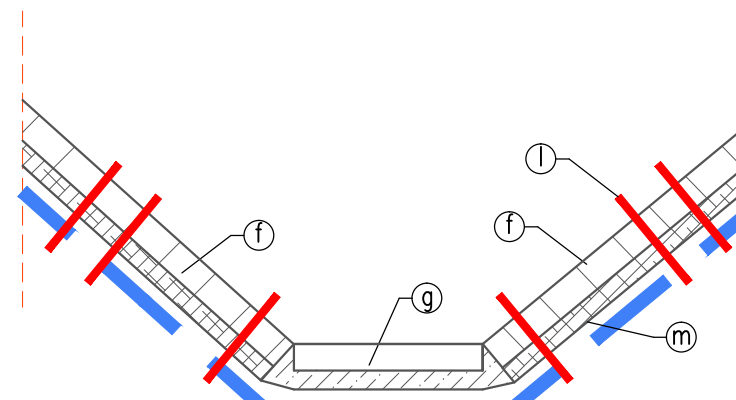


SZCZEGÓŁ L
krawężnik betonowy 15x30 cm ułożony na płasko, odkrycie 3 cm
ława betonowa 45x15 cm z oporem 15x10 cm, beton C12/15



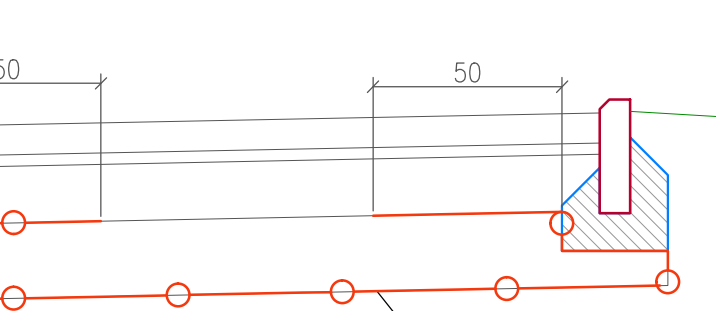
Ⓐ na styku z naw. bitumiczną elastyczna taśma bitumiczna lub zalewa drogowa na gorąco (wg WT-2 2016 – część II)

SZCZEGÓŁ M
umocnienie skarp i dna rowów o pochyleniu większym niż 1:1,5



Ⓕ płyta betonowa ażurowa 60x40x8cm z wypełnieniem otworów humusem i obsianiem mieszaną traw
Ⓖ płyta chodnikowa betonowa 50x50x7cm
Ⓖ szpilki do mocowania płyt betonowych ażurowych
Ⓜ podsypka cementowo – piaskowa 1:4 (gr. 5cm)

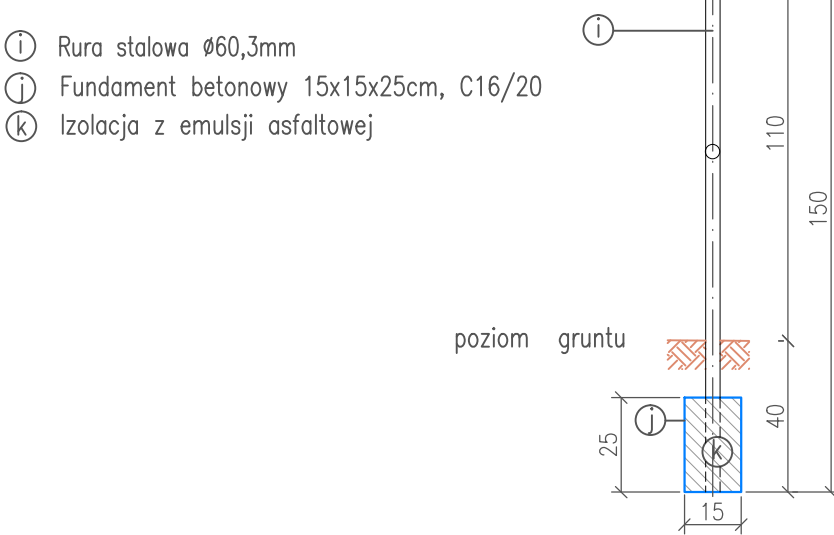
SZCZEGÓŁ N
warstwa odcinająca na spodzie konstrukcji chodnika



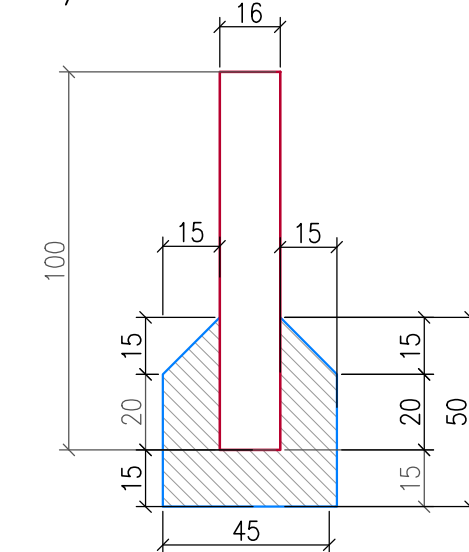
Ⓜ Geotekstyl separacyjna o wytrzymałości na rozciąganie 7 kN/m

SZCZEGÓŁ O
słupki ogrodzenia segmentowego U-12a (1500x2000mm) kolor żółty

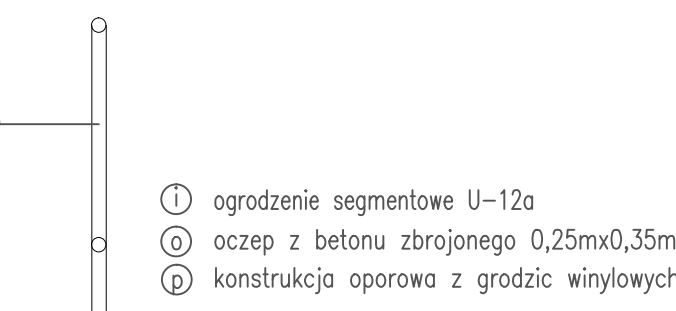
Ⓘ Rura stalowa Ø60,3mm
Ⓘ Fundament betonowy 15x15x25cm, C16/20
Ⓚ Izolacja z emulsji asfaltowej



SZCZEGÓŁ R
palisada betonowa 16,5x16,5x100cm
na podsypce cementowo – piaskowej 1:4 o grubości 3cm
ława betonowa 15x45cm z oporem obustronnym 35x150cm, beton C12/15



SZCZEGÓŁ P
konstrukcja oporowa



Ⓘ ogrodzenie segmentowe U-12a
Ⓘ oczep z betonu zbrojonego 0,25mx0,35m
Ⓚ konstrukcja oporowa z grodzic winylowych

Tytuł rysunku		Zakres	Nr rysunku
Detale konstrukcyjne		D	D-2.3
Przedsięwzięcie inwestycyjne		Branża	DROGOWA
ROZBUDOWA SIECI LOKALNYCH I ZBIORCZYCH DRÓG GMINNYCH ZGODNIE Z ZAPISAMI UCHWAŁY W SPRAWIE MIEJSCOWEGO PLANU ZAGOSPODAROWANIA PRZESTRZENNEGO W MIEŚCIE ANDRYCHÓW		Skala	1:20
Inwestycja		Faza	PB
BUDOWA DROGI GMINNEJ A5/2.1 KDZ, PRZEBUDOWA I ROZBUDOWA DROGI KRAJOWEJ NR 52 (UL. KRAKOWSKA) NA ODCINKU OD KM 31+804,7 DO KM 32+160,4 ORAZ PRZEBUDOWA I ROZBUDOWA DROGI GMINNEJ NR 470804K (UL. GRUNWALDZKA) WRAZ Z PRZEBUDOWĄ I BUDOWĄ TOWARZYSZĄCEJ INFRASTRUKTURY TECHNICZNEJ W ANDRYCHÓWIE		Nr zlecenia	222/2018
Inwestor		Data	wrzesień 2020
Gmina Andrychów, Rynek 15		34-120 Andrychów	
Studio Projektów Drogowych		mob.(+48)785 499 200 731 593 137 41-800 Zabrze ul. Wolności 94/111 41-814 Zabrze ul. Gen. Dąbka 17 e-mail infracad@home.pl web www.infracad.pl	
INFRA			
CAD			
Jacek Domicz			
Projektował		mgr inż. Jacek Domicz	
SLK/2576/POOD/09			
Sprawdził		mgr inż. Szymon Ostalowski	
SLK/0997/PWOD/05			
Opracował		mgr inż. Maciej Kowolik	
Projekt chroniony Prawem Autorskim, Ustawa z dn. 04.02.94r., Dz.U.Nr 80 z 2000r., poz. 904. Rozpowszechnianie i powielanie niniejszej dokumentacji bez zgody posiadacza praw autorskich jest zabronione. Prawa Autorskie : STUDIO PROJEKTÓW DROGOWYCH INFRACAD Jacek Domicz			